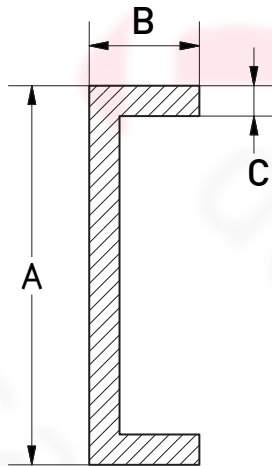
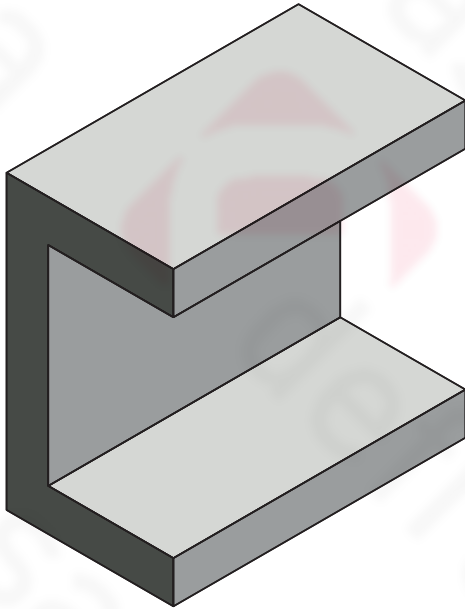


# Perfil C

## FICHA TÉCNICA



### Características técnicas

Inoxidable
Resistencia a los rayos ultravioletas
Ignífugo (ASTM E-84)
Resistencia al impacto
Resistencia a la corrosión
Dieléctrica
Mantenimiento no necesario
Fácil instalación
Longitud máxima 5850 mm
Fabricada por técnica de pultrusión

### Medidas

A	B	C	Peso
50	14	3,2	0,44 kg/m
50	30	5,0	1,06 kg/m
60	50	5,0	1,48 kg/m
76	35	5,0	1,32 kg/m
76	38	6,35	1,70 kg/m
88,9	38,1	4,76	1,41 kg/m
90	35	5,0	1,43 kg/m
102	35	6,4	2,01 kg/m
102	29	4,8	1,37 kg/m
102	29	6,4	1,78 kg/m
102	35	4,8	1,48 kg/m
102	44	6,4	2,10 kg/m
102	35	6,35	1,92 kg/m
120	25	5,0	1,52 kg/m
120	35	5,0	1,62 kg/m
120	40	5,0	1,81 kg/m
127	35	6,35	2,34 kg/m
139,7	38,1	6,4	2,45 kg/m
150	41	8,0	3,28 kg/m
152	42	6,4	2,72 kg/m
152	42	8,0	3,35 kg/m
152	42	9,5	3,95 kg/m
152	50	8,0	3,59 kg/m
180	65	5,0	2,76 kg/m
203	56	6,4	3,68 kg/m
203	56	9,5	5,34 kg/m
254	70	12,7	8,90 kg/m
305	76	12,7	10,44 kg/m