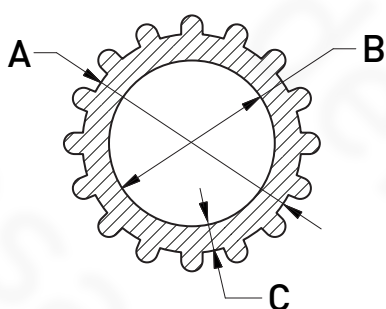
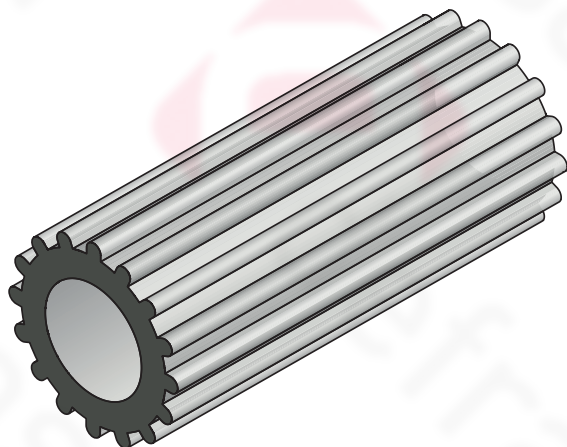


Tubo redondo estriado

FICHA TÉCNICA



Características técnicas

Inoxidable
Resistencia a los rayos ultravioletas
Ignífugo (ASTM E-84)
Resistencia al impacto
Resistencia a la corrosión
Dieléctrica
Mantenimiento no necesario
Fácil instalación
Longitud máxima 5850 mm
Fabricada por técnica de pultrusión

Medidas

A	B	C	Peso
32	19,3	6,4	1,11 kg/m
32	5	3,5	0,66 kg/m
93	79	7,0	3,69 kg/m